

Scheda misure pratiche | Insetti

## Lotta al coleottero giapponese (*Popillia japonica*) nei settori della frutticoltura e orticoltura



FRUTTICOLTURA  
E ORTICOLTURA

Gli adulti di *Popillia japonica* hanno un comportamento aggregativo e sono particolarmente voraci: si nutrono di foglie, fiori e di frutti di specie vegetali varie tra cui piante orticole.

Gli adulti di questo insetto possono essere pertanto raccolti e diffusi tramite il commercio di frutta e verdura.

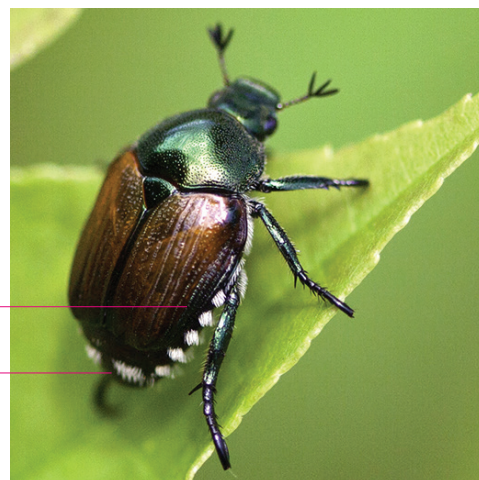
Si tratta di un organismo particolarmente pericoloso il cui contenimento è fondamentale.



1.

### RICONOSCERE

- 1 Due ciuffi pelosi bianchi più grandi nella parte posteriore.
- 2 Cinque ciuffi pelosi bianchi su ogni lato.
- 3 Lunghezza ca. 8-12 mm.



2.

### MONITORARE E CONTROLLARE

#### Quando?

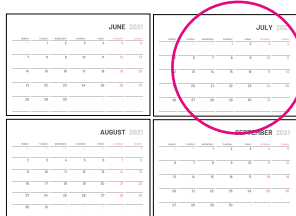
Da giugno a fine settembre, il picco di presenza massima è in luglio.

#### Come?

Verificare che non ci siano coleotteri giapponesi nascosti nel raccolto.

#### Cosa?

Soprattutto le merci provenienti da zone infestate in Italia (Piemonte, Lombardia, Emilia Romagna) e Svizzera (Ticino).





FRUTTICOLTURA  
E ORTICOLTURA

## MONITORARE E CONTROLLARE

È fondamentale monitorare l'eventuale presenza di *Popillia japonica* in ogni fase commerciale.



3.

Durante la raccolta



4.

Durante il controllo qualità



5.

Durante le fasi d'imballaggio



6.

Durante l'esportazione della merce nei punti vendita



Questa scheda è stata realizzata nell'ambito del progetto IPM - Popillia. Questo progetto ha ricevuto un finanziamento dal programma di ricerca e innovazione Horizon 2020 dell'Unione Europea, sotto l'accordo di sovvenzione n. 861852.

### IMMAGINI

1 - Sezione dell'agricoltura, Servizio fitosanitario  
2, 3, 4, 5, 6 - Repubblica e Cantone Ticino

### Informazioni

Sul sito [www.ti.ch/fitosanitario](http://www.ti.ch/fitosanitario) sono pubblicate le misure vigenti alla lotta al coleottero giapponese ed è possibile scaricare il volantino in formato PDF.



### COSA FARE?

A tutto il personale coinvolto nella raccolta e nella distribuzione di frutta e verdura si raccomanda di sorvegliare la merce, in caso di sospetto ritrovamento si prega di:

- catturare l'insetto, ed eventualmente fotografarlo;
- conservarlo in un barattolo chiuso;
- prendere nota del lotto della merce in cui si è fatto il ritrovamento e della data;
- contattare al più presto il **Servizio fitosanitario competente**.