

Scheda misure pratiche | Insetti

## Lotta al coleottero giapponese (*Popillia japonica*) per giardinieri e manutentori del verde



Gli adulti di coleottero giapponese hanno un comportamento aggregativo e sono particolarmente voraci: si nutrono di foglie, fiori e frutti di varie specie vegetali tra cui diverse piante ornamentali. Le larve si sviluppano nel terreno dove si nutrono di radici, danneggiando prati e tappeti erbosi (es. aree verdi scolastiche, campi da calcio, ecc.) e causandone l'ingiallimento e il disseccamento. Gli individui di coleottero giapponese possono essere inconsapevolmente trasportati durante gli spostamenti dei giardinieri e dei manutentori del verde. Si tratta di un organismo particolarmente pericoloso il cui contenimento è di fondamentale importanza.

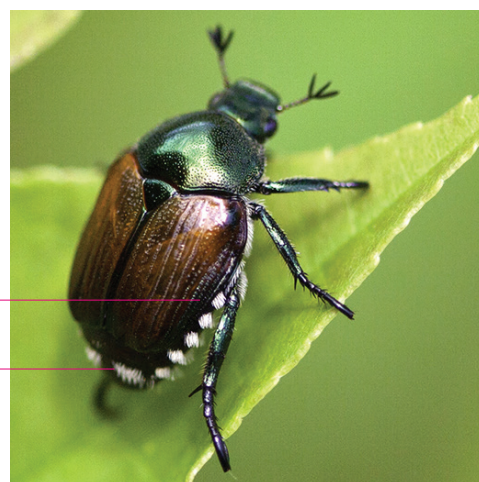


1.

### RICONOSCERE

#### Adulto

- 1 Cinque ciuffi pelosi bianchi su ogni lato.
- 2 Due ciuffi pelosi bianchi più grandi nella parte posteriore.
- 3 Lunghezza ca. 8-12 mm.



2.

#### Larva

La larva di *Popillia japonica* è molto simile a quella del maggiolino o di altri coleotteri e l'identificazione è possibile solo con l'aiuto di un binocolare.

- 4 Classica forma a "C".
- 5 Testa arancione.
- 6 3 paia di zampe.
- 7 Parte finale marrone.
- 8 Dimensioni 2-30 mm.

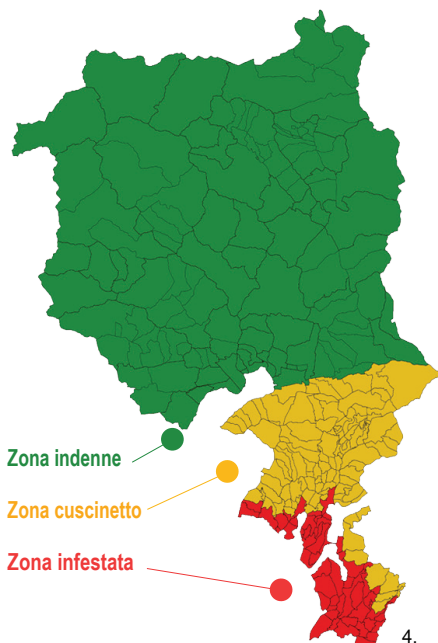


3.



## MISURE OBBLIGATORIE

Sulla scheda pratica per i comuni, scaricabile sul sito [www.ti.ch/fitosanitario](http://www.ti.ch/fitosanitario), sono elencate tutte le misure obbligatorie da mettere in atto a dipendenza della zona nella quale ci si trova (infestata, cuscinetto e indenne). Queste misure concernono la regolamentazione riguardo al trasporto di materiale vegetale, composto, terra di scavo e piante.



## MONITORARE E CONTROLLARE

Cosa fare per evitare di trasportare l'insetto da una particella all'altra:



**1. Monitorare**  
i giardini sia sulle piante che sulla copertura erbosa.




**2. Controllare**  
i macchinari e il materiale utilizzato.



**3. Verificare**  
l'assenza di larve nel suolo.



**4. Ispezionare**  
i propri vestiti.

 Questa scheda è stata realizzata nell'ambito del progetto IPM - Popillia. Questo progetto ha ricevuto un finanziamento dal programma di ricerca e innovazione Horizon 2020 dell'Unione Europea, sotto l'accordo di sovvenzione n. 861852.

### IMMAGINI

1, 3, 4 - Sezione dell'agricoltura, Servizio fitosanitario  
2, 5, 6, 7, 8 - Repubblica e Cantone Ticino

### Informazioni

Sul sito [www.ti.ch/fitosanitario](http://www.ti.ch/fitosanitario) sono pubblicate le misure vigenti alla lotta al coleottero giapponese ed è possibile scaricare il volantino in formato PDF.



### COSA FARE?

In caso di ritrovamento di larve o adulti sospetti contattare il Servizio fitosanitario e conservare in un barattolo chiuso alcune larve per permettere l'identificazione.